



Mit Dir.
Mit uns.
Mit Menschen.

Leitlinien



In einer sich verändernden Welt ändern sich auch die Bedürfnisse. Wir reagieren flexibel darauf und bieten Menschen mit Behinderung sowie deren Familien Unterstützung genau da, wo sie es brauchen.

Wir sind stolz darauf, Familien auf ihrem gesamten Lebensweg zu unterstützen, angefangen bei der Geburt bis hin zum hohen Erwachsenenalter und stehen ihnen in allen Belangen zur Seite. Bei der Suche nach Freizeitaktivitäten oder auf dem Bildungsweg begleiten wir und helfen Wege zu ebnen. Echte Teilhabe bedeutet auch gegenseitige Hilfe und Achtsamkeit überall in der Gesellschaft. Das fordern wir immer wieder und an vielen Stellen ein. Begegnung baut Vorurteile ab und schafft Verständnis.

Mit Fortbildungen und struktureller Organisation ermächtigen wir unsere Mitarbeitenden, professionell und selbstsicher zu handeln. Wir wollen sowohl unseren Klient*innen als auch unseren Mitarbeitenden eine individuelle Entfaltung ermöglichen. Denn aus einem Gefühl innerer Stärke entstehen Verständnis für andere Menschen und Kreativität für Lösungen.

In der Gesellschaft werben wir weiter für Offenheit gegenüber Menschen mit Behinderung und für einen Fokus auf individuelle Stärken oder Beeinträchtigungen ohne Schubladendenken. Egal, ob es sich um körperliche oder nicht-sichtbare Einschränkungen handelt – wir setzen uns für gelebte Teilhabe ein. Wir streben ein echtes, gleichberechtigtes Miteinander in allen Bereichen des Lebens an.





Jeder Mensch ist einmalig und wertvoll.

1.

Jeder Mensch ist einzigartig und wertvoll.



Es ist egal, ob jemand eine Behinderung hat.
Es ist auch egal, welche Herkunft, Religion, sexuelle Orientierung oder welches Geschlecht jemand hat.
Wir behandeln jeden Menschen mit Wertschätzung und Respekt. Das erwarten wir auch von anderen.
Wir achten auf das, was die Menschen gut können.

2.

Für uns macht es keinen Unterschied, ob ein Mensch eine Behinderung hat oder nicht, welche Herkunft, Religion, sexuelle Orientierung oder Geschlecht jemand hat – wir behandeln jeden Menschen mit Wertschätzung und Respekt. Das fordern wir auch von anderen. Wir stellen die Fähigkeiten jedes einzelnen in den Mittelpunkt und nicht seine Einschränkungen.







Wir haben viel Energie und wir haben viel Fachwissen.
Wir geben unser Bestes, die Wünsche der Menschen
zu erfüllen.

3.

Mit Engagement, Power und Fachexpertise arbeiten wir daran, individuelle Wünsche in allen Lebensbereichen gemeinsam mit den Menschen umzusetzen.

Alle Mit-Menschen sollen ihre Talente entdecken und entfalten können. Dabei unterstützen wir auch das Entwickeln eigener Ideen und Pläne, um echte Teilhabe zu ermöglichen.



Wir arbeiten mit den Menschen zusammen und wollen, dass Menschen mit Behinderung selbstständig leben können. Wir helfen ihnen dabei. Unser Ziel ist, dass sie uns nicht mehr brauchen.

4.

Unser Ziel ist, dass Menschen mit Behinderung möglichst selbständig und nach ihrem eigenen Willen leben können. Wir stehen ihnen dabei zur Seite. Im besten Fall machen wir uns überflüssig.







In unserer Arbeit sprechen wir viel mit den Familien. Diese wissen mehr über die Menschen, mit denen wir arbeiten. Wenn die Familien uns vertrauen, können wir ihnen wirklich helfen.

Wir haben viele Kontakte zu anderen Hilfen und Einrichtungen. Und das schon seit 60 Jahren. Diese Kontakte nutzen wir, um für alle Menschen gute Lösungen zu finden und sie in die Gesellschaft einzubinden.

5.

Wir bauen auf der Expertise der Angehörigen auf und schaffen eine vertrauensvolle Beziehung, um sie zu entlasten.

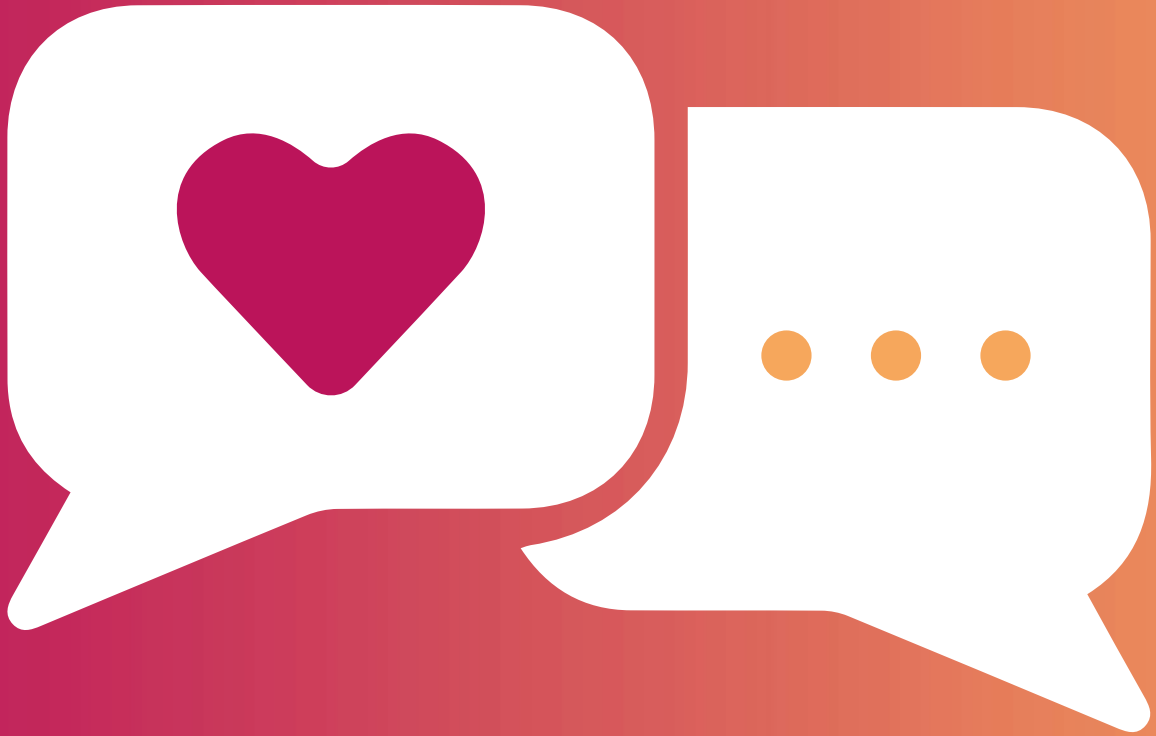
Wir versuchen, für jede Altersgruppe gute Lösungen zu finden und eine Brücke in die Gesellschaft zu bauen. Unsere in 60 Jahren Arbeit mit Menschen mit Behinderung geknüpften Netzwerke helfen uns dabei.



Wir sind offen im Gespräch. Wir schätzen uns und andere wert. Das gilt für Gespräche mit Familien und mit den Mitarbeitenden. Das gilt für Gespräche mit Menschen aus dem Umfeld – zum Beispiel in der Schule oder am Arbeitsplatz.

6.

Uns ist eine offene und wertschätzende Kommunikation wichtig – sowohl mit den Menschen mit Behinderung als auch mit deren Angehörigen, mit Kolleg*innen und mit Menschen aus dem Umfeld (zum Beispiel in der Schule, am Arbeitsplatz oder beim Sport ...).







Konflikte sind ein Teil des Lebens.
Wir sprechen über Probleme und unsere Gefühle dabei.
Gemeinsam suchen wir nach Lösungen.

7.

Konflikte gehören zum Leben dazu.
Wir sprechen über Probleme, unsere Gefühle dabei und
diskutieren mögliche Lösungswege.

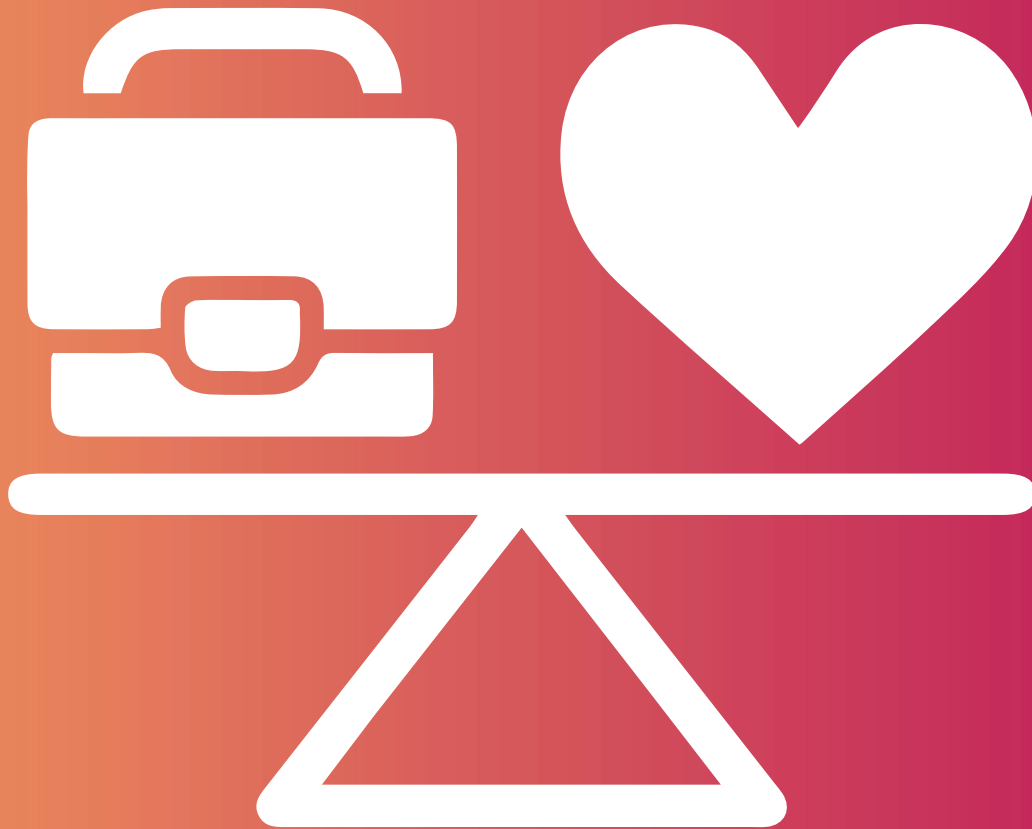


Wir sind gegen jede Form von Gewalt – körperliche, sprachliche und emotionale Gewalt. Unser Plan zum Schutz vor Gewalt hilft uns dabei. Er enthält feste Regeln und Schulungen.

8.

Gewalt in all ihren Formen – körperlich, sprachlich, emotional – wirken wir uneingeschränkt entgegen. Dabei hilft unser Gewaltschutzkonzept mit festen Verhaltensregeln und Schulungen.







Unsere Mitarbeitenden sind uns wichtig. Wir bieten ihnen Weiterbildungen an. Mitarbeitende mit Kindern sind uns herzlich willkommen. Sie können bei uns Familie und Beruf miteinander verbinden.

9.

Unser Erfolg gründet sich auf unsere engagierten Mitarbeitenden. Durch Weiterbildungsmöglichkeiten und eine gute Vereinbarkeit von Familie und Beruf zeigen wir unsere Wertschätzung.



Professionelles Arbeiten ist uns wichtig. Wir wollen unsere Arbeit und unsere Qualität immer verbessern. Unsere Mitarbeitenden sind immer ansprechbar. Sie hören zu. Auch, wenn Wünsche oder Ideen ungewöhnlich sind.

10.

Professionelles Arbeiten ist uns wichtig. Kontinuierlich verbessern wir unsere Prozesse und optimieren unser Qualitätsmanagement. Dabei sind alle Mitarbeitenden ansprechbar, für Klient*innen ebenso wie für Kolleg*innen. Zu Bedürfnissen, aber auch zu Ideen – selbst wenn sie ungewöhnlich scheinen.







Wir zeigen Gemeinschaftssinn und halten zusammen.
Menschen mit Behinderung sollen die gleichen Rechte
haben, wie jeder andere Mensch auch.

11.

Wir leben Solidarität.

Wir halten zusammen, um echte Gleichberechtigung für
Menschen mit Behinderung zu erreichen.



Wir wollen Vorurteile und Barrieren abbauen.
Jeder Mensch kann der Gesellschaft helfen, denn jeder
Mensch hat besondere Fähigkeiten.

12.

Außerdem versuchen wir, in der Gesellschaft Barrieren und Vorurteile gegen Menschen mit Behinderung abzubauen. Wir glauben, dass die Gesellschaft von der Vielfalt und den einzigartigen Fähigkeiten jedes einzelnen Mitglieds profitieren kann.





Verein für Menschen mit
Behinderung e.V.

Laurentiusstr. 9
42103 Wuppertal
Telefon 0202 42 92 05-0

mit-menschen-wuppertal.de